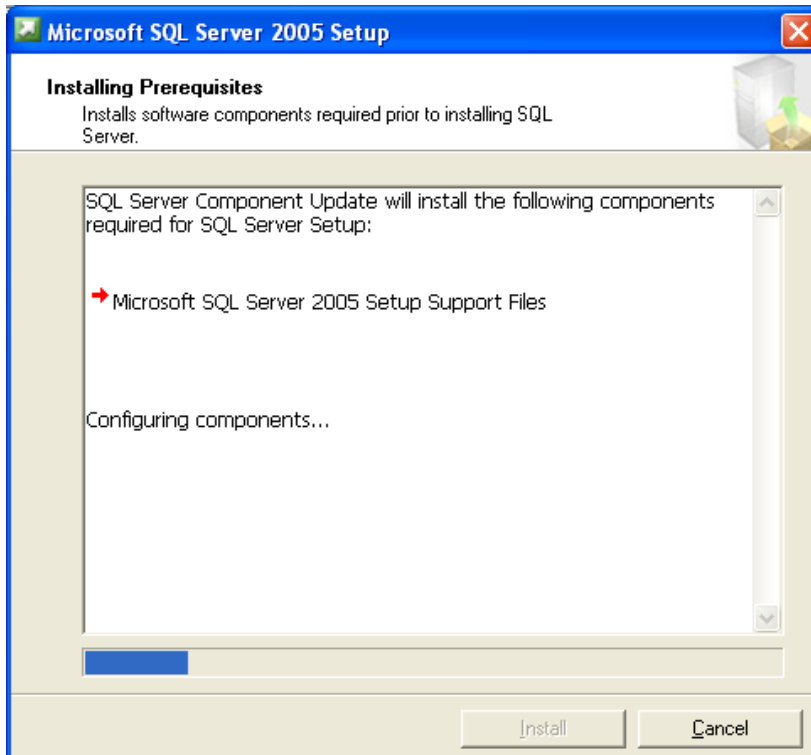


Konfiguracja serwera

Krok 1. Dwukrotne uruchomienie na przycisk pobranego pliku wywołuje poniższe okno.

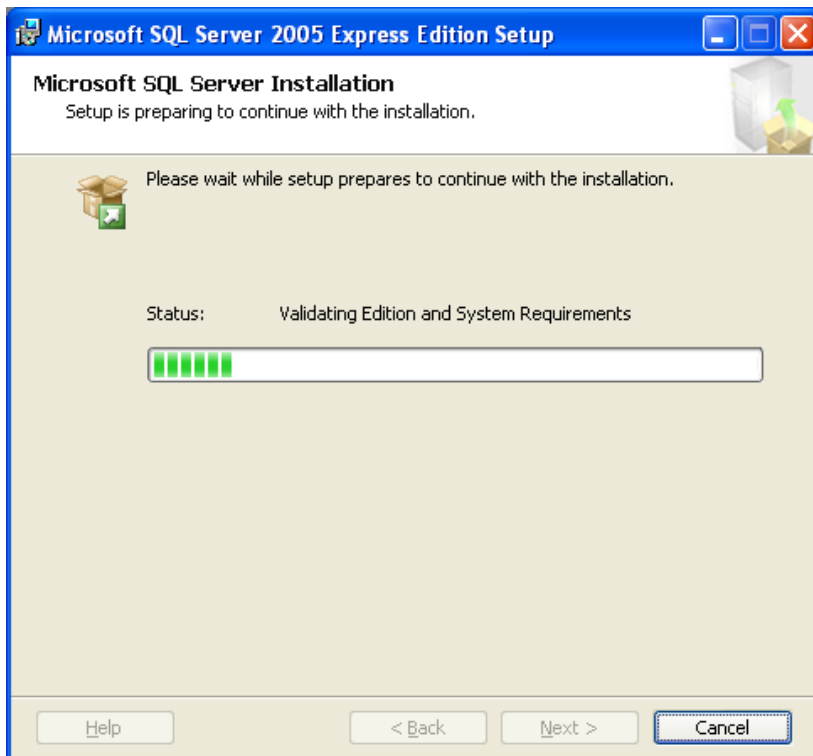


W momencie, gdy pasek pobierania konfiguracji komponentów zakończy się, to przycisk **Install** stanie się aktywny.

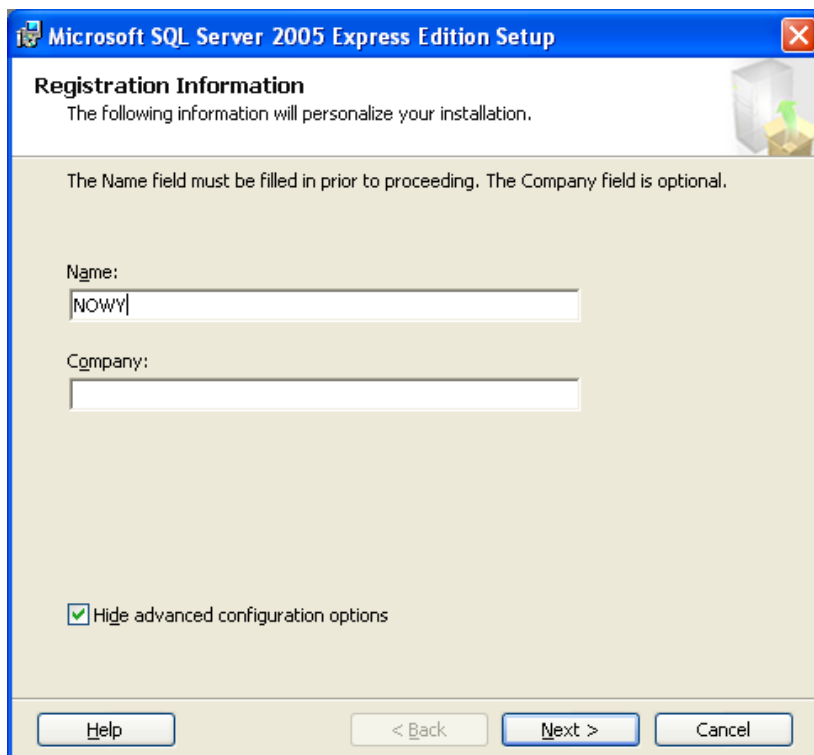
Krok 2. Następnie zostanie wywołane okno, w którym należy kliknąć na przycisk **Next**.



Krok 3. Postęp instalacji komponentów. W momencie jego zakończenia należy kliknąć na przycisk **Next.**

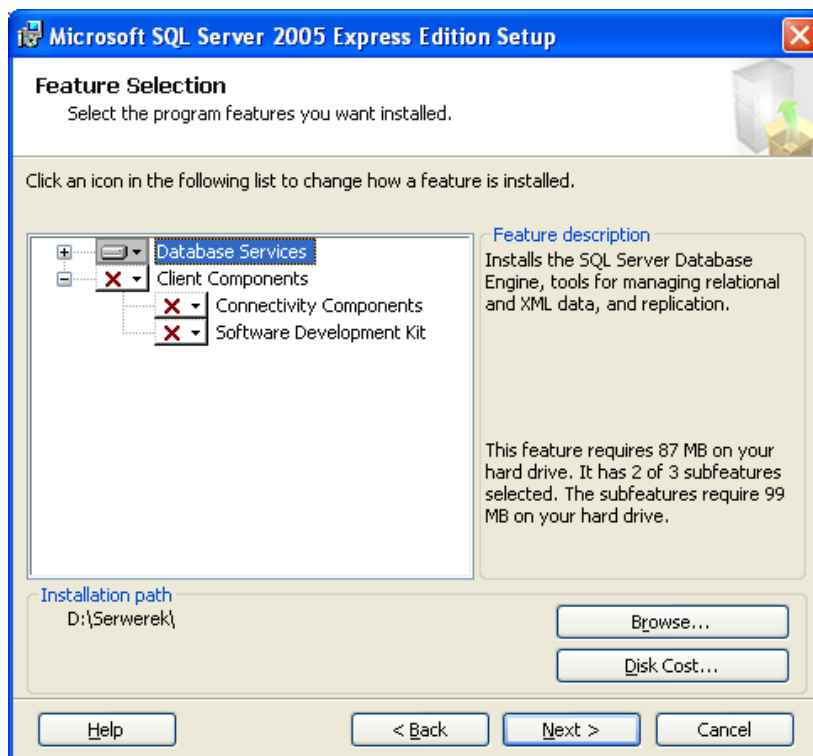


Krok 4. W następnym etapie użytkownik wprowadza w polu **Name** nazwę np. firmy.



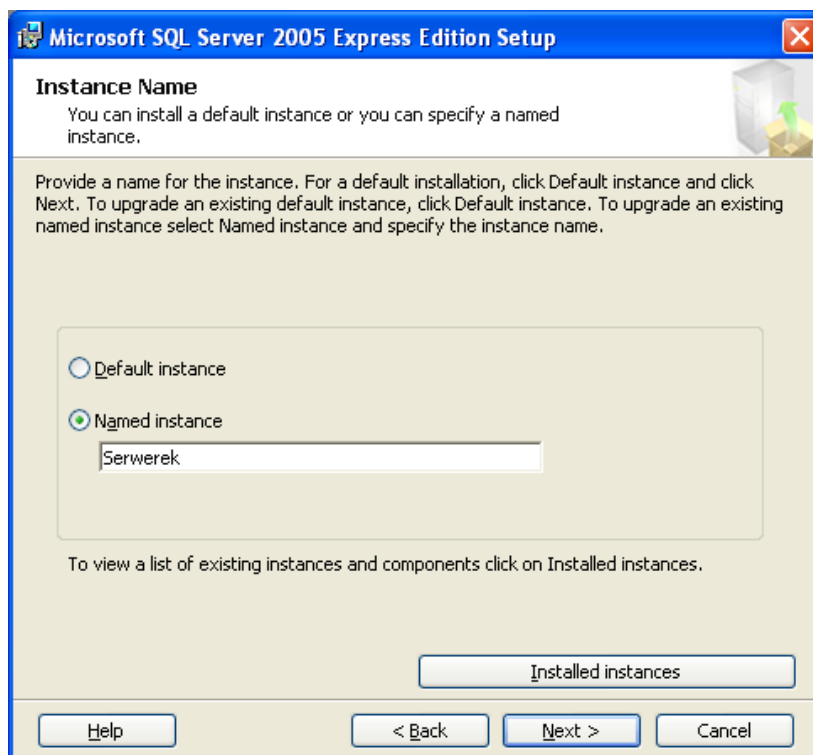
Następnie należy kliknąć na przycisk **Next.**

Krok 5. W bieżącym oknie możliwe jest określenie ścieżki zainstalowania serwera poprzez kliknięcie na przycisk **Browse...** .

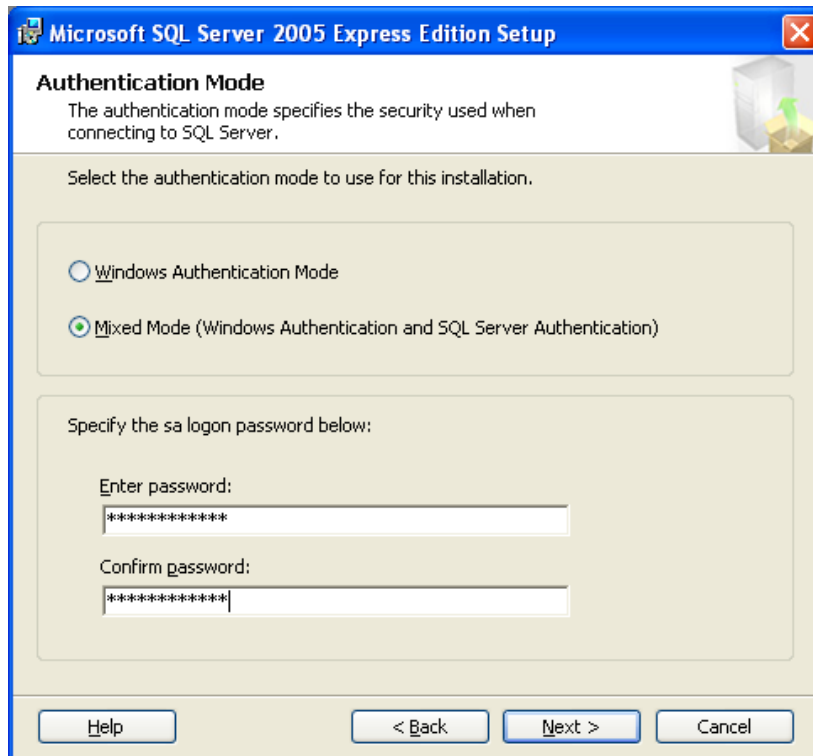


Jeśli domyślnie wprowadzana ścieżka odpowiada należy przejść do następnego kroku, jakim jest kliknięcie na przycisk **Next**.

Krok 6. W danym oknie należy wprowadzić nazwę serwera w polu **Named instance** (obojętnie co), a następnie wybrać przycisk **Next**.



Krok 6. W danym oknie dokonuje ustawień odnośnie autentykacji serwera pozwalającej na połączenie się z właściwym serwerem.



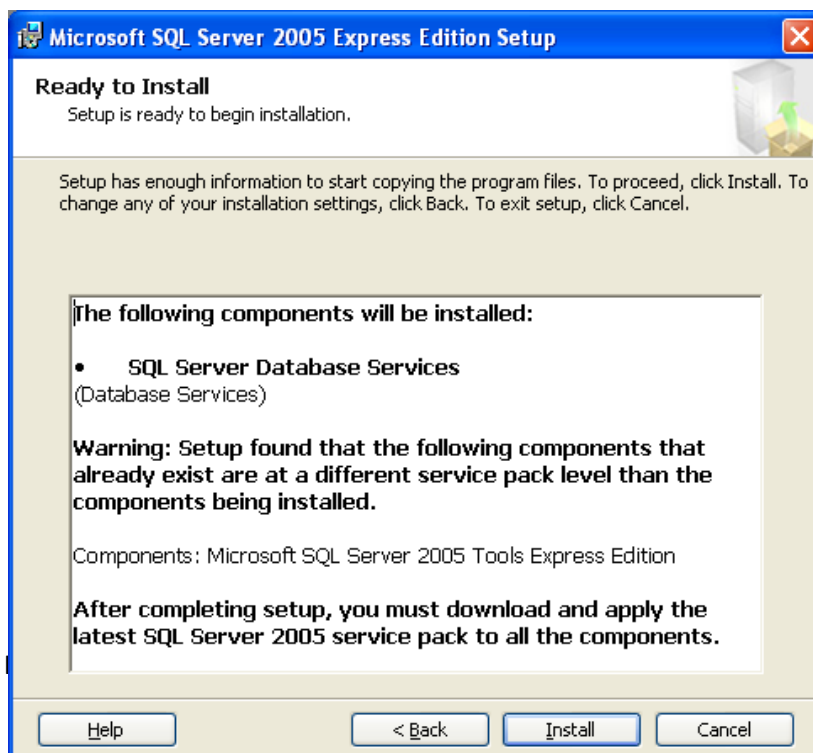
- Użytkownik zaznacza opcję **Mixed Mode**.

- Po czym zostaną uaktywnione poniższe pola (Enter password oraz Confirm password). Należy wpisać hasło w obydwóch polach (to samo). Hasło te należy **zapamiętać** lub **zapisać**. Będzie ono potrzebne w momencie konfiguracji aplikacji serwisowej. **APLIKACJA UWZGLĘDNI WIELKOŚĆ WPROWADZONYCH ZNAKÓW.**

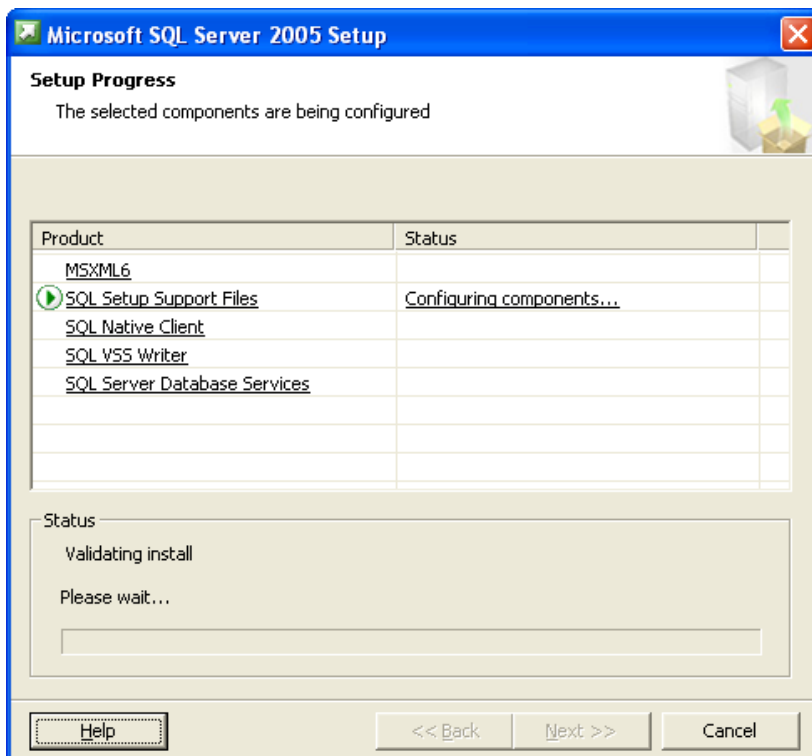
Po wprowadzonych hasłach

należy użyć przycisku **Next**.

Krok 7. Zostanie wywołane okno z opisem komponentów do zainstalowania. W celu przejścia do kolejnego kroku należy wybrać przycisk **Install**.



Krok 8. Okno podglądu przebiegu instalacji. W momencie, gdy pasek ‘dobiegnie’ do końca uaktywni się przycisk **Next**. Należy na niego kliknąć.



Krok 9. Okno o pomyślnym zainstalowaniu serwera, w którym kliknąć na przycisk **Finish**.

